

Projekt	PVA Rotseefähre Fährhus 1, Ebikon
Projekt-Nr.	2019237
Projektleiter	Marius Fischer
KEV- Nr.	

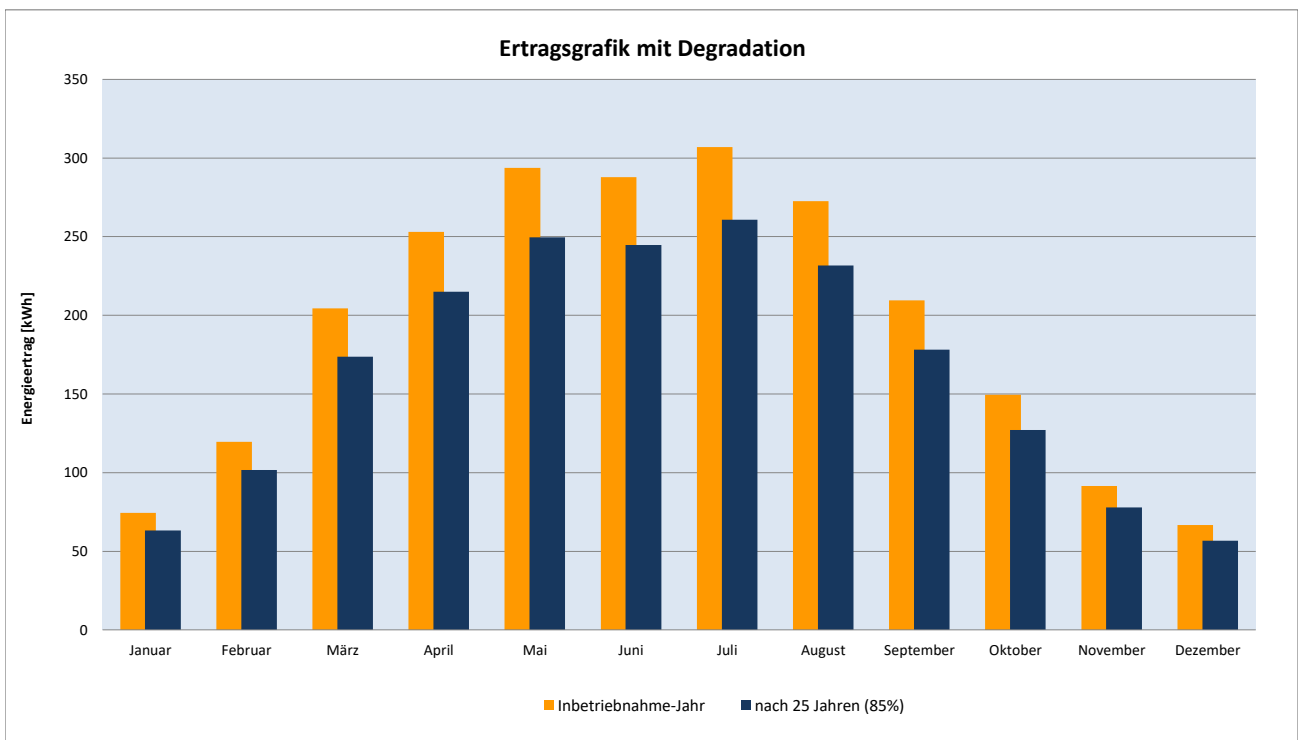
Anlagenstandort	Bezeichnung: Rotseefähre Ebikon mit Solarquadrat
	Adresse: Fährhus 1
	PLZ/Ort: 6030 Ebikon
	Koordinaten (Breite, Länge): 47.069°N 8.316°E
	Inbetriebnahmedatum:

Anlagendaten	Variante: 1 Teilfläche
	Gesamtleistung: 2.72 kWp
	Süd-West
	Montage-Kategorie: integriert
	Azimut: 50°
	Neigung: 20°
	Nennleistung: 2.72 kWp
	Modulfläche: 16.50 m ²
	Verschattungsfaktor: 100%
	Winterreduktionsfaktor: 90%
	spez. Jahresertrag: 857 kWh/kWp

Module:	16	Wirkungsgrad WR:	97.0%
Wechselrichter:			

Degradation:	85% nach 25 Jahren	System-Wirkungsgrad:	90.0%
Anzahl Wintermonate:	3		

Monats-Ertragsprognose*	Inbetriebnahme-Jahr		nach 25 Jahren (85%)	
Januar	74 kWh		63 kWh	
Februar	120 kWh		102 kWh	
März	204 kWh		174 kWh	
April	253 kWh		215 kWh	
Mai	294 kWh		250 kWh	
Juni	288 kWh		245 kWh	
Juli	307 kWh		261 kWh	
August	273 kWh		232 kWh	
September	210 kWh		178 kWh	
Oktober	150 kWh		127 kWh	
November	92 kWh		78 kWh	
Dezember	67 kWh		57 kWh	
Jahresenergieertrag	Total (Jahr)	2'330 kWh	1'980 kWh	
spez. Jahresenergieertrag		857 kWh/kWp	728 kWh/kWp	
spez. Flächen-Jahresenergieertrag		141 kWh/m²	120 kWh/m²	



* basierend auf Meteodaten von Meteonorm 7 (Strahlungsmittelwerte 1991-2010, Temperaturmittelwerte 2000-2009)